

第2回三重県小児セラピー研究会

テーマ 新生児から小児まで繋がるセラピー

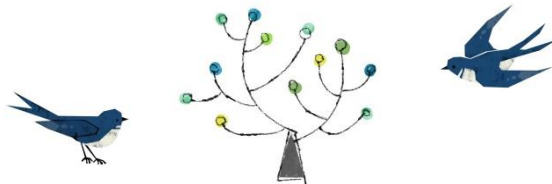
～Preparation, Education, Support and Motivation～

2017年6月25日(日) 13:00～16:35

●受付 12:30～13:00

●開会の辞 13:00～13:10

二井 英二 鈴鹿医療科学大学保健衛生学部理学療法学科



●施設の取組 13:10～13:40 質疑応答13:40～13:50

NICU施設における新生児セラピーの実践 現状と課題

演者: 山口 留実香 国立病院機構三重中央医療センター 作業療法士

座長: 多田 智美 鈴鹿医療科学大学保健衛生学部 理学療法学科

●ミニレクチャー1 13:50～14:50 質疑応答14:50～15:00

おもちゃは友だち コミュニケーションツールとしてのおもちゃ

演者: 高倉 利恵 理学療法士 MHSC. DPT. 桑名東医療センター

座長: 熊谷 ちほり 専門学校 ユマニテク医療福祉大学校 作業療法学科



●休憩 15:00～15:15

●ミニレクチャー2 15:15～16:15 質疑応答16:15～16:25

バイオメカニクスからみた運動科学 歩行の未来 新時代へ

演者: 畠中 泰彦 鈴鹿医療科学大学保健衛生学部理学療法学科 学科長

座長: 西村 淑子 三重県立子ども心身発達医療センター 整形外科



●閉会の辞 16:25～16:35

田中 一彦 三重県作業療法士会 会長

会場 鈴鹿医療科学大学 千代崎キャンパス B 講義棟 3513 教室



<http://www.suzuka-u.ac.jp/information/access.html>

地図は鈴鹿医療科学大学のホームページでご確認下さい。

共催 三重県小児科医会、三重県医師会、三重県理学療法士会、三重県作業療法士会、三重県言語聴覚士会、
三重県訪問リハビリテーション協議会、三重県訪問看護ステーション連絡協議会、
三重県立子ども心身発達医療センター、三重大学医学部附属病院小児トータルケアセンター

後援 三重県

入場無料

第2回三重県小児セラピー研究会

保護者の方も参加可能です。

尚、会場の関係でおさんが安全に過ごせるスペースの確保が困難なため、今回は保護者の方のみの参加を受け付けます。ご理解のほどよろしくお願いします。

ご氏名	ふりがな	役職・職種または続柄

保護者の方は父・母・祖父・祖母等の続柄をご記入下さい。

施設名	
住所 電話番号	〒 — 電話番号（ ） —
E-mail	

保護者の方は施設名は無記入でお願いします。

FAX 059-375-7501